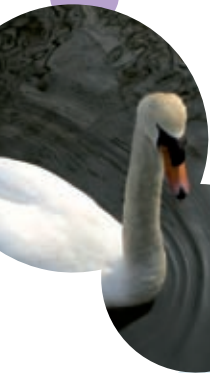


# Calendrier

Janvier-Avril 2009

des  
**parcs & forêts**  
en Seine-Saint-Denis



animations



balades

expositions



ateliers

visites-nature

découvertes



# Sommaire

Janvier-Avril 2009

- Parc départemental de La Courneuve 4
- Parc départemental du Sausset 6
- Parc départemental de l'Île-Saint-Denis 8
- Parc départemental Jean-Moulin - Les Guilands 11
- Parc départemental de la Bergère 14
- Parc départemental de la Haute-Île 16
- Parc départemental de la Fosse-Maussoin 17
- Forêt régionale de Bondy 17
- Parc forestier de la Poudrerie 18
- Parc Faure 19
- La nature à Coubron 19
- Parc des Coteaux d'Avron 21

## édito

### Balades, ateliers, visites, expositions...

Ce programme est une invitation à la découverte de la nature dans les parcs et forêts de Seine-Saint-Denis. Passionné, promeneur ou amateur de sorties familiales, chacun trouvera matière à satisfaire sa soif de connaissance, de curiosité et de plaisir partagé aux quatre coins de notre département où la nature reconquiert ses droits. Nombre de ces activités se déroulent dans les parcs dont le Département assume la responsabilité mais ce programme rassemble également les initiatives de la Région Ile-de-France et de nombreuses communes et associations extrêmement actives pour faire connaître, comprendre et respecter la nature.

Rien de plus naturel pour la Seine-Saint-Denis, seul site français en milieu urbain à avoir été admis au sein du réseau européen de sites écologiques Natura 2000.

Claude Bartolone  
Président du Conseil général,  
Député de la Seine-Saint-Denis



# Parc départemental de La Courneuve



## Du 19 janvier au 22 février - Echasses et pêche

### Exposition réalisée par Patrice Durand.

Photographe amateur et habitant de la Seine-Saint-Denis, Patrice Durand passe plusieurs heures par semaine à observer, traquer, immortaliser les oiseaux du parc et en particulier les hérons cendrés. Vingt cinq clichés tels des arrêts sur image nous permettent d'admirer ce grand volatile : en vol, à l'atterrissage, sur son nid avec ses petits, les pieds dans l'eau... en portrait, de face ou de profil.

### INSCRIPTIONS

#### ET RENSEIGNEMENTS :

Maison du parc au 01 43 11 13 07  
ou auprès du CDT 93  
sur [www.tourisme93.com](http://www.tourisme93.com)  
ou au 01 49 15 98 98.

Rendez-vous à la Maison du parc.



## Dimanche 8 février de 14h30 à 16h00 - Arbres en hiver, vie au ralenti

Avec Vincent Grapin, animateur du parc. Introduction sur la nature en hiver puis sortie ludique sous la forme d'un parcours en plusieurs étapes, au cours desquelles vous apprendrez à reconnaître les arbres grâce aux bourgeons, aux écorces, aux feuilles mortes, aux fruits. **Pour enfants et adultes. Inscription obligatoire.**



## Dimanche 15 février de 15h00 à 17h00 - La nature en hiver

Avec Gérard Blondeau, naturaliste. Les paysages sont dénudés, tout semble mort, et pourtant la vie est là. Chaque espèce, à sa façon, ruse pour affronter le froid et se nourrir. Gérard Blondeau vous invite à observer et comprendre comment les plantes et les animaux passent cette période difficile qu'est l'hiver. **Inscription obligatoire.**



## Dimanche 22 février de 14h30 à 17h00 - Dessin d'hiver

Avec un animateur de la LPO. Alors que l'hiver se termine et que la nature se réveille, nous pourrions nous essayer au dessin de cette nature. **A partir de 6 ans. Inscription obligatoire.**



## Dimanche 1<sup>er</sup> mars de 14h00 à 16h30 - Point d'observation : Les oiseaux d'eau

Avec un animateur du CORIF. Durant l'après-midi vous pourrez venir observer au bord du Grand Lac, les oiseaux d'eau sédentaires et de passage. L'hôtesse de la Maison du parc vous indiquera, le jour même, l'emplacement du poste d'observation.



## Dimanche 8 mars de 15h00 à 17h00 - Dissection de pelotes de réjection de hiboux

Avec Isabelle Naudin. Présentation des rapaces nocturnes et atelier pour découvrir, en détail, le régime des hiboux. Après avoir disséqué une pelote de réjection, vous identifierez les proies qui ont constitué son repas, à l'aide des os, crânes... et plumes minutieusement triés. **Pour adultes et enfants, à partir de 7 ans. Inscription obligatoire.**



## Samedi 14 mars de 19h00 à 21h30 - Coup de cœur La nuit de la Chouette et du Hibou

Avec un animateur de la LPO. Elle hulule, il a des aigrettes sur la tête, ils font de grosses pelotes de poils et d'os qu'ils recrachent par le bec... Les reconnaissez-vous ? Diaporama et sortie de terrain sous la lune. Si vous venez en voiture, merci de garer votre véhicule au parking Tapis-Vert (avenue Waldeck Rochet - La Courneuve), seul ce parking restera ouvert après la fermeture du parc. **A partir de 6 ans. Inscription obligatoire.**



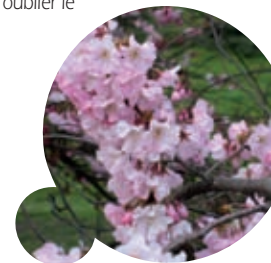
## Du 21 mars au 19 avril - Nos poissons d'eau douce

Petite exposition réalisée par Orage Continental. Douze panneaux montrent les différentes espèces de poissons qui peuplent nos rivières et nos lacs, la reproduction et l'alimentation des carnassiers (brochet, sandres...), des truites et saumons, mais aussi des petits poissons. Sans oublier le chapitre sur l'anatomie du poisson.



## Dimanche 22 mars de 14h00 à 17h00 - Randonnée pédestre

Avec Emmanuel Sénigout, animateur du parc. Profitez de ce premier dimanche de printemps pour prendre un bon bol d'air. Lors de cette randonnée à travers le parc, vous emprunterez des sentiers peu connus du public. Vous traverserez les endroits les plus remarquables du parc, avec points de vue, tout en découvrant sa faune et sa flore. Cette randonnée comblera aussi bien les plus sportifs d'entre vous que les amoureux de la nature. Alors à vos chaussures ! **Inscription obligatoire.**



## Dimanches 29 mars et 5 avril de 14h30 à 18h00 - Coup de cœur Poissons en eaux douces

Avec Orage Continental. Autour de l'exposition de la Maison du parc, présentation des différents milieux aquatiques, découverte des habitants des eaux vives et des eaux stagnantes et en particulier des carnassiers et de leurs techniques de chasse. **Animation en continu, durée : 1 heure.**



## Dimanche 19 avril de 15h00 à 17h00 - Enquête au parc

Avec Emmanuel Sénigout, animateur du parc. Pour ceux qui n'étaient pas à la précédente édition l'été dernier, nous vous proposons une séance de rattrapage d'« enquête au parc ». Si vous êtes un habitué du parc ou si vous souhaitez le découvrir, venez jouer avec nous, seul, en famille ou entre amis. D'énigme en énigme, de rébus en charade, vous découvrirez l'histoire du parc, sa faune, sa flore, ses aménagements. Chaussures de marche conseillées. **Inscription obligatoire.**





## Du 25 avril au 24 mai - la clef des chants

**Exposition réalisée par le CORIF.** En Ile-de-France, nous pouvons entendre des centaines d'espèces d'oiseaux. Pourtant, nous sommes nombreux à les ignorer car les sollicitations sonores de notre environnement diminuent notre disponibilité d'écoute. Alors tendons l'oreille...et apprenons à mieux écouter ces virtuoses. D'autant plus que les chants sont bien utiles pour repérer et identifier les différentes espèces.



## Dimanche 26 avril de 9h30 à 12h00 - Sortie ornithologique : les chants d'oiseaux

**Avec un animateur du CORIF.** Une sortie pour découvrir et identifier les oiseaux virtuoses de ce parc et découvrir l'exposition « La clef des chants ». **A partir de 6 ans. Inscription obligatoire.**

# Parc départemental du Sausset

### INSCRIPTIONS ET RENSEIGNEMENTS :

Maison du Sausset au 01 48 19 28 28  
ou auprès du CDT 93 sur  
[www.tourisme93.com](http://www.tourisme93.com)  
ou au 01 49 15 98 98.  
Rendez-vous à la Maison  
du Sausset.



## Du 1<sup>er</sup> au 26 janvier - Jardins intemporels

**Une exposition de Jacques Hennequin.**

Ces superbes maquettes réalisées par l'artisan-maquetiste Jacques Hennequin sont œuvres de patience et de méticulosité. Découvrez un bout d'histoire des jardins à travers ces pièces d'art, dont fait désormais partie la maquette du parc du Sausset plus vraie que nature.



## Dimanche 25 janvier de 14h00 à 16h30 – « Renaturez » un parc

**Avec l'animateur du parc.** Au cœur même de vos villes, vos parcs abritent une biodiversité étonnante... Comment s'installe-t-elle, comment favorise-t-on son épanouissement? C'est ce que vous découvrirez en aménageant la maquette de votre propre parc. **Inscription obligatoire.**



## Du 3 février au 30 mars - Les rapaces nocturnes

**Une exposition du CORIF.** Des siècles durant, craintes et superstitions aidant, ils ont été parmi les mal aimés de la nature. Aujourd'hui encore, ces oiseaux qui vivent à nos côtés - certains même jusqu'au cœur des villages - demeurent largement méconnus.



## Dimanche 8 février de 9h30 à 12h00 - Écouter pour voir les oiseaux : les oiseaux hivernants

**Avec un animateur du CORIF.** Projection et sortie d'initiation à l'écoute et à la reconnaissance des oiseaux par le chant. **A partir de 6 ans. Inscription obligatoire.**



## Dimanche 15 février de 14h00 à 17h00 - Où nichent les chouettes ?



**Avec l'animateur du parc.** Le Sausset n'abrite pas seulement les hiboux moyens-ducs comme rapaces nocturnes. Fabriquez des nichoirs pour les chouettes hulottes et effraies du parc et découvrez, avec l'animateur, quelles sont leurs spécificités et le lieu propice pour les installer. **Inscription obligatoire**



## Dimanche 8 mars de 9h30 à 12h00 - Stage ornithologique (séance 1)

**Avec la LPO.** Cette première séance débutera un cycle de quatre sessions pour appréhender cette science et cette passion. La première séance sera basée sur la découverte de l'origine des oiseaux, de leurs caractéristiques anatomiques, et des milieux auxquels ils sont associés. **A partir de 6 ans. Attention : participer à toutes les séances du stage n'est pas obligatoire, mais préférable. Inscription obligatoire.**



## Samedi 14 mars 14h30 à 18h00 - La journée du Hibou

**Avec l'animateur du parc.** Préparez la Nuit Nationale de la Chouette en compagnie des hiboux. Vous découvrirez les mœurs singulières des hiboux moyens-ducs du parc par un atelier de dissection de pelotes de réjection suivi d'une rencontre avec ces curieux volatiles dans leur dortoir de la Forêt. **Inscription obligatoire.**



## Dimanche 29 mars de 14h00 à 17h30 - La fauconnerie



**Présentation et démonstrations par l'École de Fauconnerie du Faucon Solognot.** Buse, hibou grand duc et aigle des Alpes déploieront leurs ailes au-dessus des Prés Carrés en situation de chasse fictive après des leurres. Les fauconniers vous présenteront ces grands prédateurs et l'art de la fauconnerie. **Présentation en continu, deux démonstrations dans l'après-midi. Sans inscription.**



## Du 4 avril au 3 mai - Le chocolat

**Une exposition de l'association l'Orange continental.** De la botanique à l'industrie en passant par la publicité, faites le tour du monde du chocolat, riche d'histoire et de saveurs.

## Dimanche 5 avril de 14h00 à 17h00 - Démonstration de chocolaterie



**Par l'artisan boulanger Michel Travers.** Découvrez comment le chocolatier façonne la pâte de cacao pour obtenir de délicieux chocolats et quels secrets sont employés de la fève de cacao vers la plaquette et la boîte de chocolats fins. **Animation en continu, sans inscription.**



## Dimanche 12 avril - Les œufs de Pâques

**Manifestation organisée par le parc départemental du Sausset.**

**De 9h30 à 12h30 - Chasse aux œufs de Pâques**

Les cloches passent de nouveau au-dessus de la partie des Prés Carrés et y cacheront des œufs, que les enfants échangeront contre du chocolat à la Maison du Sausset.

**De 11h00 à 13h00 - Une grande chasse au trésor en chocolat** sera organisée à partir de 11h00 par les animateurs du parc sur le thème de la Forêt, pour laquelle les inscriptions seront prises le jour même à la Maison du Sausset.

**Renseignements à la Maison du Sausset.**

**Dimanche 19 avril de 9h30 à 12h00 - Stage ornithologique (séance 2)**

**Avec la LPO.** Cette seconde séance permettra d'étudier le phénomène des migrations. Pourquoi les oiseaux migrent, comment font-ils pour se repérer, comment suivre ces migrations ? **A partir de 6 ans. Attention : participer à toutes les séances du stage n'est pas obligatoire, mais préférable. Inscription obligatoire.**

**Dimanche 26 avril de 14h00 à 17h00 - Les coulisses du parc Point d'accueil animé par le Comité des usagers des parcs départementaux et l'animateur du Sausset.** Votre parc change... le connaissez-vous vraiment ? L'association du Comité des usagers et l'animateur du parc vous attendent à proximité de la buvette au bord de l'Étang de Savigny, pour répondre à toutes vos questions, que ce soit sur l'histoire, la faune, la flore ou l'aménagement du parc passé et en cours. **Accueil en continu, sans inscription.**

# Parc départemental de l'Île-Saint-Denis

**Du 7 janvier au 1<sup>er</sup> février - Peuple de la forêt**

**Une exposition photos de l'association Marin des bois.** La forêt n'est pas seulement un alignement d'arbres, de nombreuses formes de vie s'y sont développées. Ces clichés regroupent ces différents habitants formant le peuple de la forêt.

**Du 7 janvier au 1<sup>er</sup> mars - Coup de cœur Hector, l'arbre mort**

**Une exposition du WWF.** Connaissez-vous Hector, l'arbre mort ? Cet arbre pédagogique est la mémoire de la forêt. Il offre aux curieux de tous les âges, la possibilité de découvrir la formidable diversité de la vie dans l'écosystème forestier et la nécessité de le protéger.

**Dimanche 11 janvier de 9h30 à 12h00 - Les oiseaux hivernants et sédentaires**

**Avec l'animateur du parc.** Cette sortie est consacrée à l'observation sur le parc des oiseaux qui vivent toute l'année sous nos latitudes et de ceux qui viennent du nord de l'Europe pour passer l'hiver. **Inscription obligatoire.**

**Dimanche 11 janvier de 15h00 à 16h30 - Hector, l'arbre mort : atelier n°1 « Questions d'âge »**

**Avec l'animateur du parc.** Comment connaître l'âge d'un arbre et replacer quelques éléments de l'histoire des forêts dans la vie d'Hector ? **Atelier-découverte pour les enfants à partir de 6 ans, accompagnés d'un adulte. Inscription obligatoire.**

**INSCRIPTIONS ET RENSEIGNEMENTS :**

Maison du parc au 01 48 13 14 49 tous les jours à partir de 13h30 ou auprès du CDT 93 sur [www.tourisme93.com](http://www.tourisme93.com) ou au 01 49 15 98 98. Rendez-vous à la Maison du parc. Accès par le Quai de la Marine à l'Île-Saint-Denis.



**Dimanche 18 janvier de 15h00 à 16h30 - Hector, l'arbre mort : atelier n°2 « Vie et mort »**

**Avec l'animateur du parc.** Comment fonctionne une forêt, comment se décompose la matière ? Une énigme policière à résoudre ! **Atelier-découverte pour les enfants à partir de 6 ans, accompagnés d'un adulte. Inscription obligatoire.**

**Dimanche 25 janvier de 15h30 à 16h30 - L'incroyable histoire de Rosy et autres contes de rencontres**

**Par les conteuses de Poussière d'Étoiles, Brigitte Guevreneux et Laure Murillo.** En compagnie de Rosy la petite souris, partez à la rencontre de tous les animaux de la forêt et de leurs incroyables aventures. **A partager en famille à partir de 4 ans. Inscription obligatoire.**

**Du 4 février au 1<sup>er</sup> mars - Coup de cœur De l'arbre à la forêt**

**Une exposition du Centre Sciences CCSTI de la Région Centre.** La forêt couvre plus d'un quart du territoire français. Depuis l'apparition de l'homme, elle a été fortement bouleversée et modelée. Cette exposition interactive fait découvrir au public la diversité du milieu forestier et son évolution à travers les âges, son écosystème et l'importance de sa protection.



**Dimanche 8 février de 10h00 à 12h00 - Moulage de bourgeons et d'écorces d'arbre**

**Avec l'animateur du parc.** Une sortie pour reconnaître les arbres grâce à leur écorce et leurs bourgeons, suivie d'un atelier moulages avec de l'argile. **Inscription obligatoire.**

**Dimanche 8 février de 15h00 à 16h30 - Hector, l'arbre mort : atelier n°3 « Biodiversité »**

**Avec l'animateur du parc.** Quels sont les animaux qui vivent dans un arbre ? Grand inventaire sur la biodiversité qui peuple un arbre mort. **Atelier-découverte pour les enfants à partir de 6 ans, accompagnés d'un adulte. Inscription obligatoire.**

**Dimanche 15 février de 15h00 à 16h30 - Hector, l'arbre mort : atelier n°4 « Habitats »**

**Avec l'animateur du parc.** Qui mange quoi et quand ? Qui habite où et quand ? L'arbre... un espace communautaire qui ne laisse pas de bois ! **Atelier-découverte pour les enfants à partir de 6 ans, accompagnés d'un adulte. Inscription obligatoire.**

### **Dimanche 22 février de 15h30 à 16h30 - Contes des mystères et magie de la forêt**

**Par les conteuses de Poussière d'Etoiles, Brigitte Guevieux et Laure Murillo.** Venez écouter l'histoire de Galorn Roi de Cornouailles, de Babagi qui affronte les dangers de la jungle, de Sibidchek Sibdeyek, grand chasseur de Sibérie Orientale et autres histoires de forêts d'ici et d'ailleurs. **A partager en famille à partir de 4 ans. Inscription obligatoire.**

### **Dimanche 1<sup>er</sup> mars de 15h00 à 16h30 - Hector, l'arbre mort : atelier n° 5 « Mondes méconnus »**

**Avec l'animateur du parc.** L'arbre n'abrite pas seulement des insectes et des oiseaux... mais aussi des champignons... Quand l'association fait la force ! **Atelier-découverte pour les enfants à partir de 6 ans, accompagnés d'un adulte. Inscription obligatoire.**

### **Du 4 au 29 mars - La vie autour d'un arbre**

**Une exposition d'Isabelle Naudin.** Chaque arbre est un univers... dans son feuillage, dans ses cavités, sur son tronc, sur son écorce et ses racines vit une multitude d'animaux qui y trouvent nourriture, abri et supports. Une exposition interactive sur les habitants de nos arbres, illustrée par des aquarelles naturalistes.

### **Samedi 7 mars de 15h00 à 16h30 - La vie autour d'un arbre : réalisation d'un arbre en relief**

**Avec Isabelle Naudin.** Les arbres regorgent de vie... Les enfants découvriront les insectes, oiseaux qui se cachent dans les arbres puis réaliseront un arbre en relief sur lequel ils pourront installer leurs découvertes de l'après-midi. **Atelier-découverte pour les enfants à partir de 6 ans, accompagnés d'un adulte. Inscription obligatoire.**

### **Dimanche 15 mars de 10h00 à 12h00 - Initiation à la marche aux bâtons**

**Nouveauté au parc départemental de l'Île-Saint-Denis.** Venez vous initier à la marche aux bâtons avec un spécialiste, un exercice ludique et efficace. **Inscription obligatoire.**

### **Dimanche 15 mars de 15h00 à 16h30 - Fabrication de nichoirs**

**Avec l'animateur du parc.** C'est bientôt le printemps et la reproduction des oiseaux débute. Il est temps de construire un nichoir pour nos oiseaux qui nichent dans des cavités comme les Mésanges bleues ou charbonnières. **Atelier-découverte pour les enfants à partir de 6 ans, accompagnés d'un adulte. Inscription obligatoire.**

### **Dimanche 29 mars de 9h30 à 12h00 - Les oiseaux nicheurs**

**Avec un animateur du CORIF.** Une sortie pour découvrir les oiseaux nicheurs du parc. **A partir de 6 ans. Inscription obligatoire.**

### **Dimanche 29 mars de 15h30 à 16h30 - Les aventures de Très Curieux le lutin et de ses compagnons les habitants du grand chêne**

**Par les conteuses de Poussière d'Etoiles, Brigitte Guevieux et Laure Murillo.** Venez écouter les péripéties de la vie quotidienne de « Très Curieux » le lutin et des petits habitants des arbres. **A partager en famille à partir de 4 ans. Inscription obligatoire.**

### **Du 2 au 26 avril - Promenons-nous dans le bois**

**Une exposition de l'Exploradôme.** Le bois n'a rien à envier aux autres matériaux de construction. Résistant, léger, isolant, il est de plus biodégradable et renouvelable. C'est LE matériau du développement durable. Couler ou flotter ? Casser ou résister ? En plongeant dans cette exposition interactive et ludique, vous trouverez les réponses à toutes ces questions !

### **Dimanche 5 avril de 10h00 à 12h00 - Visite commentée de l'exposition « Promenons-nous dans le bois »**

**Avec l'animateur du parc.** En cette matinée du mois d'avril, la Maison du parc ouvre ses portes pour une visite commentée de l'exposition « Promenons-nous dans le bois ».

### **Dimanche 5 avril de 14h30 à 17h00 - Plantation de fleurs sauvages**

**Avec l'animateur du parc.** Dans le cadre des ateliers libres, venez planter des graines de plantes mellifères et repartez ainsi avec un pot de nature, véritable réserve de nourriture pour nos insectes butineurs. **Atelier-découverte pour les enfants à partir de 6 ans, accompagnés d'un adulte.**

### **Dimanche 19 avril de 15h00 à 16h30 - Atelier « Promenons-nous dans le bois »**

**Dans le cadre de l'exposition « Promenons-nous dans le bois »,** l'animateur propose un atelier-découverte pour les enfants. **Atelier-découverte pour les enfants à partir de 6 ans, accompagnés d'un adulte. Inscription obligatoire.**

### **Dimanche 26 avril de 15h30 à 16h30 - François l'ébéniste et autres contes sur les métiers du bois**

**Par les conteuses de Poussière d'Etoiles, Brigitte Guevieux et Laure Murillo.** Venez écouter les histoires de Yavata le petit indien qui, dans une branche, fabrique sa première flûte, d'Ava la petite inuit qui, dans le bois flotté, fabrique des sculptures de caribou, de phoques, d'ours polaire pour offrir aux enfants, de François l'ébéniste qui de quelques planches fabrique une bibliothèque, une commode, un guéridon... **A partager en famille à partir de 4 ans. Inscription obligatoire.**

# Parc départemental Jean-Moulin- Les Guilands

#### INSCRIPTIONS ET RENSEIGNEMENTS :

Maison du parc au 01 43 60 07 19 les mercredis, week-ends, vacances scolaires et jours fériés à partir de 13h30 ou auprès du CDT 93 sur [www.tourisme93.com](http://www.tourisme93.com) ou au 01 49 15 98 98. Rendez-vous à la Maison du parc, rue de l'Épine prolongée à Bagnolet.

En ce début d'année 2009, les horaires de la Maison du parc changent...  
**Ouverture tous les mercredis, week-ends, jours fériés et pendant les vacances scolaires.**



### Du 7 janvier au 1<sup>er</sup> février - Clichés Nature

#### Une exposition photos de l'association Marin des bois.


A travers de véritables instants de nature, découvrez la beauté du monde vivant. Glanés au cours de nombreuses promenades en France, ces « clichés Nature » vous raviront.

### Dimanches 11 et 25 janvier de 10h00 à 12h00 - Yi Quan Qi Gong

Avec **Patrice Pallier, professeur diplômé d'état**. Venez découvrir et pratiquer cet art ancestral. Il s'agit d'un travail de relaxation et de lutte contre le stress, favorisant le bien-être et l'harmonie. **Inscription obligatoire.**



### Dimanche 18 janvier de 10h00 à 12h00 - Moulage de bourgeons et d'écorces d'arbre

 Avec **l'animateur du parc**. Une sortie pour reconnaître les arbres grâce à leur écorce et leurs bourgeons, suivie d'un atelier moulages avec de l'argile. **Inscription obligatoire.**



### Dimanche 18 janvier de 15h00 à 16h30 - Réalisation de boules de graisse pour oiseaux

Avec **l'animateur du parc**. L'hiver s'est installé et les oiseaux, notamment les Mésanges bleues et charbonnières, peinent à trouver de la nourriture. Cet atelier sera consacré à la fabrication de boules de graisse qui feront le bonheur de ces charmants oiseaux. **Atelier-découverte pour les enfants à partir de 6 ans, accompagnés d'un adulte. Inscription obligatoire.**



### Du 7 février au 1<sup>er</sup> mars - A tire d'aile, la migration des oiseaux

**Une exposition de la LPO.** Chaque année, des millions d'oiseaux voyagent entre deux continents, entre deux régions : c'est la migration. L'exposition « A tire d'aile » retrace cette formidable aventure qui ne cesse d'intriguer l'homme.



### Dimanches 8 et 22 février de 10h00 à 12h00 - Yi Quan Qi Gong

Avec **Patrice Pallier, professeur diplômé d'état**. Venez découvrir et pratiquer cet art ancestral. Il s'agit d'un travail de relaxation et de lutte contre le stress, favorisant le bien-être et l'harmonie. **Inscription obligatoire.**



### Dimanche 8 février de 15h00 à 16h30 - Fabrication d'oiseaux en origami

Avec **un animateur de l'association Marin des bois**. Venez découvrir quelques exemples de pliages et donnez ainsi, vous-même, naissance à des oiseaux à partir d'une feuille de papier. **Atelier-découverte pour les enfants à partir de 6 ans, accompagnés d'un adulte. Inscription obligatoire.**



### Dimanche 22 février de 10h00 à 12h00 - Initiation à la marche aux bâtons

**Nouveauté au parc départemental Jean-Moulin - Les Guilands.** Venez vous initier à la marche aux bâtons avec un spécialiste, un exercice ludique et efficace. **Inscription obligatoire.**



### Du 7 au 29 mars - Jardiner naturellement

**Une exposition d'Instants Mobiles.** Aujourd'hui, jardiner c'est tenir compte de la nature telle qu'elle est, la respecter et ainsi respecter notre environnement. Entre méthodes naturelles, faune utile et arrosage raisonné, cette exposition vous explique simplement comment être un jardinier responsable, créatif et productif.



### Dimanches 8 et 22 mars de 10h00 à 12h00 - Yi Quan Qi Gong

Avec **Patrice Pallier, professeur diplômé d'état**. Venez découvrir et pratiquer cet art ancestral. Il s'agit d'un travail de relaxation et de lutte contre le stress, favorisant le bien-être et l'harmonie. **Inscription obligatoire.**



### Dimanche 15 mars de 9h30 à 12h00 - Ecoutez pour voir les oiseaux

Avec **un animateur du CORIF**. Une sortie pour découvrir et identifier les oiseaux virtuoses du parc. **A partir de 6 ans. Inscription obligatoire.**



### Dimanche 15 mars de 15h00 à 16h30 - Réalisation d'un abri pour les insectes auxiliaires du jardin

Avec **l'animateur du parc**. Afin de préparer la belle saison, commençons donc par préparer des gîtes qui permettront à de nombreux auxiliaires du jardinier de venir dans votre jardin ou sur votre balcon. **Atelier-découverte pour les enfants à partir de 6 ans, accompagnés d'un adulte. Inscription obligatoire.**



### Du 4 avril au 3 mai - L'abeille, la ruche, le miel

**Une exposition d'Orange continental.** Depuis la Préhistoire, l'homme tire profit de l'abeille, au prix de moyens plutôt barbares : enfumages intempestifs ou noyades des ruches. A partir d'Aristote, il découvre que c'est aussi un insecte fabuleux. Une exposition pour en connaître davantage sur cet insecte étonnant.



### Dimanches 5 et 19 avril de 10h00 à 12h00 - Yi Quan Qi Gong

Avec **Patrice Pallier, professeur diplômé d'état**. Venez découvrir et pratiquer cet art ancestral. Il s'agit d'un travail de relaxation et de lutte contre le stress, favorisant le bien-être et l'harmonie. **Inscription obligatoire.**



### Dimanche 5 avril de 14h30 à 17h00 - Plantation de fleurs sauvages

Avec **l'animateur du parc**. Dans le cadre des ateliers libres, venez planter des graines de plantes mellifères et repartez ainsi avec un pot de nature, véritable réserve de nourriture pour nos insectes butineurs. **Atelier-découverte pour les enfants à partir de 6 ans, accompagnés d'un adulte.**



### Dimanche 26 avril de 10h00 à 12h00 - Initiation à la marche aux bâtons

**Nouveauté au parc départemental Jean-Moulin - Les Guilands.** Venez vous initier à la marche aux bâtons avec un spécialiste, un exercice ludique et efficace. **Inscription obligatoire.**



# Parc départemental de la Bergère

En ce début d'année 2009, les horaires de la Maison du parc changent... Ouverture tous les mercredis, week-ends, jours fériés et pendant les vacances scolaires.

## INSCRIPTIONS ET RENSEIGNEMENTS :

Maison du parc au 01 43 93 78 95 les mercredis, week-ends, vacances scolaires et jours fériés à partir de 13h30 ou auprès du CDT 93 sur [www.tourisme93.com](http://www.tourisme93.com) ou au 01 49 15 98 98. Rendez-vous à la Maison du parc, Cité administrative n°2 - Accès par l'avenue Paul Vaillant Couturier à Bobigny

### Du 7 janvier au 1<sup>er</sup> février - Clichés Nature

**Une exposition photos de l'association Marin des bois.** A travers de véritables instants de nature, découvrez la beauté du monde vivant. Glanés au cours de nombreuses promenades en France, ces « clichés Nature » vous raviront.



### Dimanche 11 janvier de 10h00 à 12h00 - Les arbres en hiver

**Avec l'animateur du parc.** Malgré l'absence de feuilles, il est possible de reconnaître les arbres en hiver. Des détails tels que l'écorce nous permettent d'identifier certaines essences. **Inscription obligatoire.**

### Dimanche 11 janvier de 15h00 à 16h30 - Réalisation de boules de graisse pour oiseaux

**Avec l'animateur du parc.** L'hiver s'est installé et les oiseaux, notamment les Mésanges bleue et charbonnière, peinent à trouver de la nourriture. Cet atelier sera consacré à la fabrication de boules de graisse qui feront le bonheur de ces charmants oiseaux. **Atelier-découverte pour les enfants à partir de 6 ans accompagnés d'un adulte. Inscription obligatoire.**

### Dimanche 1<sup>er</sup> février de 9h30 à 12h00 - L'hiver des oiseaux

**Avec un animateur de la LPO.** En observant les oiseaux qui vivent sous nos latitudes et les migrateurs hivernants dans notre région, vous comprendrez leurs adaptations et leurs stratégies pour survivre au froid et au manque de ressources alimentaires. **A partir de 6 ans. Inscription obligatoire.**

### Dimanche 1<sup>er</sup> février de 15h30 à 16h30 - Les aventures de Très Curieux le lutin et de ses compagnons les habitants du grand chêne

**Par les conteuses de Poussière d'Etoiles, Brigitte Guevenex et Laure Murillo.** Venez écouter les péripéties de la vie quotidienne de « Très Curieux » le lutin et des petits habitants des arbres. **A partager en famille à partir de 4 ans. Inscription obligatoire.**

### Du 7 février au 1<sup>er</sup> mars - La vie autour d'un arbre

**Une exposition d'Isabelle Naudin.** Chaque arbre est un univers... dans son feuillage, dans les cavités, sur son tronc, sur son écorce et ses racines vit une multitude d'animaux qui y trouvent nourriture, abri et supports. Une exposition interactive sur les habitants de nos arbres, illustrée par des aquarelles naturalistes.

### Dimanche 1<sup>er</sup> mars de 15h00 à 16h30 - La vie autour d'un arbre : réalisation d'un arbre en relief



**Avec Isabelle Naudin.** Les arbres regorgent de vie... Les enfants découvriront les insectes, oiseaux qui se cachent dans les arbres, puis réaliseront un arbre en relief sur lequel ils pourront installer leurs découvertes de l'après-midi. **Atelier-découverte pour les enfants à partir de 6 ans accompagnés d'un adulte. Inscription obligatoire.**

### Du 7 au 29 mars - La clef des chants

**Une exposition du CORIF.** Connaissiez-vous le chant du Troglodyte mignon, du Rouge-gorge familier ou celui du Pouillot véloce ? Cette exposition répond aux questions que vous vous posez sur le chant des oiseaux. Dans le même temps, Sandy Barberis, artiste naturaliste, expose ses aquarelles d'oiseaux de la région Ile-de-France.

### Dimanche 15 mars de 9h30 à 12h00 - Écouter pour voir les oiseaux

**Avec un animateur du CORIF.** Une sortie pour découvrir et identifier les oiseaux virtuoses de ce parc. **A partir de 6 ans. Inscription obligatoire.**

### Dimanche 15 mars de 15h00 à 16h30 - Réalisation d'un abri pour les insectes auxiliaires du jardin

**Avec l'animateur du parc.** Afin de préparer la belle saison, commençons donc par préparer des gîtes qui permettront à de nombreux auxiliaires du jardinier de venir dans votre jardin ou votre balcon. **Atelier-découverte pour les enfants à partir de 6 ans accompagnés d'un adulte. Inscription obligatoire.**

### Du 4 au 26 avril - Aqar'ailes, le monde fascinant des oiseaux

**Une exposition d'Isabelle Naudin.** A l'échelle nationale, une diversité impressionnante d'oiseaux est présente dans nos paysages. Cette exposition est une invitation à les découvrir à travers des aquarelles. Des textes, sobres et fleuris, sont placés sous chaque image. Ils révèlent quelques-unes de leurs particularités étonnantes qui apportent un nouveau regard.

### Dimanche 5 avril de 15h00 à 16h30 - Fabrication de nichoirs

**Avec l'animateur du parc.** C'est bientôt le printemps et la reproduction des oiseaux débute. Il est temps de construire un nichoir pour nos oiseaux qui nichent dans des cavités comme les Mésanges bleues ou charbonnières. **Atelier-découverte pour les enfants à partir de 6 ans, accompagnés d'un adulte. Inscription obligatoire.**


### Dimanche 12 avril de 15h30 à 16h30 - Contes sur les oiseaux « De plumes et de becs »




**Par les conteuses de Poussière d'Etoiles, Brigitte Guevenex et Laure Murillo.** Chez les oiseaux, il y a le Phénix avec ses plumes rouges tombant derrière lui comme une traîne ; il y a la Chachatu. Qui connaît la Chachatu ? Toute petite, avec ses plumes grises toutes froissées. Et aussi le Soui-Manga royal, vous connaissez ? Si vous voulez connaître ce qu'il leur arrive, venez donc nous écouter. **A partager en famille à partir de 4 ans. Inscription obligatoire.**



# Parc départemental de la Haute-Ile

 **Dimanche 15 février de 9h30 à 12h00 - Découverte des oiseaux du parc de la Haute-Ile**  
Avec un animateur du CORIF. Equipés de jumelles, vous partirez à la rencontre des espèces du parc. **A partir de 6 ans. Inscription obligatoire.**

 **Dimanche 1<sup>er</sup> mars 14h00 à 17h00 - Le parc de la Haute-Ile : genèse d'un parc du 21<sup>ème</sup> siècle**

Avec la Direction des Espaces Verts et la Direction de la Culture, du Patrimoine, du Sport et des Loisirs. Dernière boucle de la Marne avant Paris, préservée de l'urbanisation, le site de la Haute-Ile témoigne de l'évolution et de la présence humaine.

L'aménagement naturel du site a permis de reconstituer un milieu humide aujourd'hui rare mais aussi de mettre à jour un matériel archéologique insoupçonné. Au cours de cette balade, découvrez l'histoire du site et la genèse du projet de parc. **Inscription obligatoire.**



## INSCRIPTIONS ET RENSEIGNEMENTS :

Au 01 48 13 14 49 tous les jours à partir de 13h30 ou auprès du CDT 93 sur [www.tourisme93.com](http://www.tourisme93.com) ou au 01 49 15 98 98. Accès Avenue Jean Jaurès - Route Nationale RN 34 à Neuilly-sur-Marne. Ouverture au public pendant les vacances scolaires, les week-ends et jours fériés. **Programmation maintenue sous réserve des conditions climatiques. Prévoir des bottes ou des chaussures de marche.**

 **Les 18 et 19 avril de 14h00 à 18h00 - Pirogues et radeaux : la navigation fluviale préhistorique**

Avec les médiateurs du Service du Patrimoine culturel du Conseil général. En collaboration avec le G.R.A.S (Groupement de Recherches Archéologiques Subaquatiques). Les populations du Mésolithique maîtrisaient déjà la navigation fluviale. Venez découvrir les secrets de la fabrication d'une pirogue faite d'une seule pièce de bois, étape par étape avant une possible mise à l'eau.

 **Les 25 et 26 avril de 14h00 à 18h00 - Montée de sève : la vannerie**

Avec les médiateurs du Service du Patrimoine culturel du Conseil général. C'est le printemps ! Avec lui, la sève qui remonte dans les végétaux est une véritable aubaine pour les artisans mésolithiques. De nouvelles activités quotidiennes sont dictées par la disponibilité de nouveaux matériaux dans l'environnement. Initiez-vous à la réalisation de paniers et de pièges en matières végétales, ouvrez un œil neuf sur la nature. **Inscription obligatoire.**

# Parc départemental de la Fosse-Maussoin

 **Dimanche 5 avril de 10h00 à 12h00 - Découverte des arbres du parc**

Venez découvrir les principales essences et vous initier aux bases de la botanique. **Inscription obligatoire.**



## INSCRIPTIONS ET RENSEIGNEMENTS :

Au 01 48 13 14 49 tous les jours à partir de 13h30 ou auprès du CDT 93 sur [www.tourisme93.com](http://www.tourisme93.com) ou au 01 49 15 98 98. Rendez-vous sur le parking du parc - Allée de la Chapelle à Clichy-sous-Bois.

 **Les 14 et 15 mars de 14h00 à 18h00 - Pirogues et radeaux : la navigation fluviale préhistorique**

Avec les médiateurs du Service du Patrimoine culturel du Conseil général. En collaboration avec le G.R.A.S (Groupement de Recherches Archéologiques Subaquatiques). Les populations du Mésolithique maîtrisaient déjà la navigation fluviale. Venez découvrir les secrets de la fabrication d'une pirogue faite d'une seule pièce de bois, étape par étape avant une possible mise à l'eau.

 **Les 28 et 29 mars de 14h00 à 18h00 - Au cœur des industries de la Préhistoire : l'outil en pierre dure**

Avec la participation de Vincent Lascour, artisan spécialiste de la taille du silex, et des médiateurs du Service du Patrimoine culturel du Conseil général de la Seine-Saint-Denis. Au sein de l'environnement naturel qui constitue le grand magasin des populations mésolithiques, la pierre dure tient une place de choix. Le silex, par exemple, est le matériau incontournable de la Préhistoire. Des premiers outils préhistoriques aux dernières pierres à fusil historiques, c'est un voyage de plusieurs millions d'années que nous vous proposons.



# Forêt régionale de Bondy

## RENSEIGNEMENTS :

Contacter l'Agence des espaces verts de la Région Ile-de-France au 01 72 69 51 00 ou consulter le site internet [www.aev-iledefrance.fr](http://www.aev-iledefrance.fr)

Envie d'un grand bol d'air ? Suivez-nous ! L'Agence des espaces verts de la Région Ile-de-France vous ouvre les portes de ses domaines régionaux ! Plus d'une centaine d'animations au total, entièrement gratuites, pour mettre vos sens en éveil et vous faire découvrir le patrimoine naturel situé à deux pas de chez vous. Le calendrier des animations nature est consultable sur le site [www.aev-iledefrance.fr](http://www.aev-iledefrance.fr) ou sur simple demande au 01 72 69 51 00.

## Toute l'année - Parcours acrobatique dans les arbres de la forêt

Avec Accro Fun - Renseignements : 06 07 81 35 05 ou 01 48 94 51 70 ou [www.koalaparc.com](http://www.koalaparc.com). A partir de 5 ans. Le matériel est fourni.

# Parc forestier de la Poudrerie

## INSCRIPTIONS ET RENSEIGNEMENTS :

Envie d'un grand bol d'air ? Suivez-nous ! L'Agence des espaces verts de la Région Ile-de-France vous ouvre les portes de ses domaines régionaux ! Plus d'une centaine d'animations au total, entièrement gratuites, pour mettre vos sens en éveil et vous faire découvrir le patrimoine naturel situé à deux pas de chez vous. Le calendrier des animations nature est consultable sur le site [www.aev-iledefrance.fr](http://www.aev-iledefrance.fr) ou sur simple demande au 01 72 69 51 00.

Contactez l'Agence des Espaces Verts de la Région d'Ile-de-France au 01 72 69 51 00 ou consultez le site internet [www.aev-iledefrance.fr](http://www.aev-iledefrance.fr)

Pour les autres animations contactez les Amis du Parc de la Poudrerie au 01 48 60 28 58 ([www.apfp.fr](http://www.apfp.fr)). Le rdv pour les activités est au Pavillon Maurourd.

## De mars à décembre (hors congés) les dimanches de 14h30 à 17h30 - Visite du Musée Technique des Poudres de l'Armement

Présentation du fonctionnement de l'ancienne poudrerie avec l'appui de maquettes. Ouvert au public en visite libre et gratuite. Consulter le site Internet : [www.apfp.fr](http://www.apfp.fr) pour plus de précisions. **Visite guidée pour les groupes sur réservation auprès de l'APFP : 01 48 60 28 58 ou par mail : [contact@apfp.fr](mailto:contact@apfp.fr)**

## Dimanche 8 février et samedi 14 février de 9h30 à 12h00 - Les oiseaux hivernants

Avec un animateur du CORIF. Une sortie pour découvrir et identifier les oiseaux hivernants de la forêt. **Inscription obligatoire au 01 48 60 13 00**

## Samedi 14 mars de 9h30 à 12h00 - Ecouter pour voir les oiseaux

Avec un animateur du CORIF. Une sortie pour découvrir et identifier les oiseaux virtuoses de ce parc. **Inscription obligatoire au 01 48 60 13 00**

## Samedi 11 avril de 9h30 à 12h00 - Ecouter pour voir les oiseaux

Avec un animateur du CORIF. Une sortie pour découvrir et identifier les oiseaux virtuoses de ce parc. **Inscription obligatoire au 01 48 60 13 00**



Animations

Visites

Ateliers

Expositions

# Parc Faure

## INSCRIPTIONS ET RENSEIGNEMENTS :

Maison de l'environnement  
13 - 15 allée Circulaire  
à Aulnay-sous-Bois.  
Tél : 01 48 79 62 75

## De janvier à mars 2009 - Exposition « Vivre ma Ville »

Réalisée par la Mairie d'Aulnay-sous-Bois.

À vos appareils, prêts, cliquez ! Tel était l'appel lancé aux aulnaysiens pour contribuer à l'exposition « Vivre ma ville ». Il invitait les aulnaysiens à photographier leur ville, sous le thème « Regard sur notre environnement quotidien ». L'objectif est, par leur talent, de faire découvrir leur ville : espace verts, jardins, patrimoine, ambiance sonores, pollutions, déplacements, animation, vie de quartier... En parallèle, ateliers, jeux, débats, balades urbaines porteront sur les thèmes des transports, de la nature en ville, de la diversité, de l'architecture et de l'éco-citoyenneté.

## Toute l'année - Des rendez-vous permanents Les « Mercredis des enfants »

Des après-midis ludiques sous forme d'ateliers de sensibilisation sont proposés aux enfants en lien avec l'exposition du moment. **Inscription obligatoire.**  
**Tarifs ateliers: 3 euros/atelier.**

## Les « ça me dit en famille »

Ces après-midis sont réservées autant aux enfants qu'aux parents et grands-parents. Pour des activités en solo ou en duo. **Inscription obligatoire.**  
**Tarifs ateliers: 3 euros/atelier.**

## Les rendez-vous Agenda 21

Des rendez-vous variés et conviviaux sont proposés afin d'échanger sur des sujets d'actualités en lien avec la thématique de l'exposition trimestrielle.

## Les événements

La maison de l'environnement organise de grandes manifestations telles que le printemps de l'environnement et la semaine du développement Durable.

# La nature à Coubron

## RENSEIGNEMENTS :

Maison de la Nature de Coubron (le Coteau de Coubron, la Prairie de la Tuilerie et le Bois de Bernouille) au 01 43 88 81 70. Rdv : Parking de la Mairie, côté parc, rue de Vaujourn à Coubron - Le bois de Bernouille : accès uniquement avec un guide ou avec une autorisation de la Mairie pour le grand public.

## Samedi 31 janvier à 9h30 - Chantier nature dans le cadre de la gestion de la prairie de la Tuilerie

Avec un animateur de l'association Forêts en Aulnoye. Venez donner un coup de pouce à la nature pour que fleurissent les orchidées au printemps ! Matériel fourni.

# Parc des coteaux d'Avron

## INSCRIPTIONS ET RENSEIGNEMENTS :

Service des Espaces Verts de Neuilly-Plaisance au 01 43 08 16 14.  
Enfants autorisés à partir de 7 ans accompagnés d'un adulte. Rdv à la salle nature : 32 bis avenue Daniel Perdrigé.  
Sorties guidées gratuites. Accès par la rue Alexander Fleming ou l'avenue du Président Kennedy à Neuilly-Plaisance.

### Samedi 7 février de 14h00 à 16h00 - Le verger en hiver

**Avec l'écologie de la ville.** La conduite d'un verger est une bonne école de jardinage. Plantation, taille des arbres, traitements sont des étapes incontournables pour avoir des arbres en bonne santé. La visite du verger conservatoire du parc sera l'occasion d'en parler, ainsi que de l'importance de la faune et des insectes en particulier dans la gestion du verger.

### Samedi 28 mars de 20h30 à 22h30 - Le réveil de la mare

**Avec l'écologie de la ville.** Grand classique des balades naturalistes du parc, le réveil de la mare est l'occasion de mettre en lumière les espèces emblématiques du parc des coteaux d'Avron. Notre fin de journée sonnera l'heure du départ pour les Crapauds et autres Tritons qui attendent la nuit pour se ruer dans les mares du parc. Les naturalistes céderont à leurs tentations de voyeurs pour observer ce curieux spectacle de début de printemps...

### Samedi 25 avril de 20h30 à 22h30 - Les bruits et les cris de la nuit

**Avec l'écologie de la ville.** Sous ce titre mystérieux, se cache une catégorie d'animaux aussi méconnue que discrète : les nocturnes. Chouettes et Chauves-souris seront à l'honneur mais nous profiterons de l'occasion pour nous attarder sur l'Alyte accoucheur. En effet ce petit crapaud nous fait profiter de cette période de sa parade nuptiale qui se traduit par un joli chant flûté. Nous ne manquerons pas également de nous intéresser au devenir des batraciens observés au mois de mars sur les mares du parc.

### Samedi 14 février à 9h30 - Taille des arbres fruitiers

**Avec un jardinier passionné.** La sève des arbres est en bas du tronc pendant l'hiver. C'est le moment de tailler ces arbres fruitiers mais cet exercice peut paraître difficile pour celui qui ne l'a jamais réalisé. Venez apprendre à tailler des arbres fruitiers avec un jardinier expérimenté ! Apportez votre sécateur.

### Samedi 28 février à 9h30 - Atelier nichoir

**Avec un animateur de l'association Forêts en Aulnoye.** Pour les petits et les grands ! Venez construire et recevoir tous les conseils pour assembler un nichoir et bien l'implanter dans votre jardin. Matériel fourni.

### Samedi 14 mars à 18h00 - 8<sup>ème</sup> Nuit de la Chouette

**Avec un animateur de l'association Forêts en Aulnoye.** Dans le cadre de cette manifestation organisée par la Fédération des Parcs naturels régionaux de France et la LPO (Ligue pour la Protection des Oiseaux), un diaporama et une sortie nocturne dans le bois de Bernouille sont prévus pour vous faire découvrir ces rapaces. Si le temps le permet, vous aurez la chance d'entendre la Chouette hulotte. Rdv salle du stade Rémond Rousseau, chemin de la Remise.

### Samedi 28 mars à 18h00 - 1<sup>ère</sup> Nuit du Triton

**Avec un animateur de l'association Forêts en Aulnoye.** Les mares du bois de Bernouille sont un lieu très apprécié en période de reproduction (fin de l'hiver) par les tritons. Après un diaporama qui vous présentera les différentes espèces, muni de votre lampe torche, vous découvrirez les us et coutumes de ces amphibiens protégés pendant cette période clé.

Rdv salle du stade Rémond Rousseau, chemin de la Remise.

### Samedi 25 avril à 9h30 - Reconnaissance des arbres avec leurs écorces

**Avec un animateur de l'association Forêts en Aulnoye.** Facile de reconnaître un arbre avec ses feuilles pour celui qui s'y connaît. L'exercice s'avère déjà plus ardu quand l'écorce est le seul moyen d'identification. Un rendez-vous à ne pas manquer pour que les arbres n'aient plus de secret pour vous !





# Calendrier de janvier

## JANVIER

- Du 1<sup>er</sup> au 26 janvier - Jardins intemporels **p6**
- Du 7 janvier au 1<sup>er</sup> février - Clichés Nature **p12 p14**
- Du 7 janvier au 1<sup>er</sup> février - Peuple de la forêt **p8**
- Du 7 janvier au 1<sup>er</sup> mars - Hector, l'arbre mort **♥ p8**
- Dimanche 11 janvier - Les oiseaux hivernant et sédentaires **p8**
- Dimanche 11 janvier - Hector, l'arbre mort : atelier n°1 « Questions d'âge » **p8**
- Dimanche 11 janvier - Yi Quan Qi Gong **p12**
- Dimanche 11 janvier - Les arbres en hiver **p14**
- Dimanche 11 janvier - Réalisation de boules de graisse pour oiseaux **p14**
- Dimanche 18 janvier - Hector, l'arbre mort : atelier n°2 « Vie et mort » **p9**
- Dimanche 18 janvier - Moulage de bourgeons et d'écorces d'arbre **p12**
- Dimanche 18 janvier - Réalisation de boules de graisse pour oiseaux **♥ p12**
- Du 19 janvier au 22 février - Echasses et pêche **p4**
- Dimanche 25 janvier - « Renaturez » un parc **p6**
- Dimanche 25 janvier - L'incroyable histoire de Rosy et autres contes de rencontres **p9**
- Dimanche 25 janvier - Yi Quan Qi Gong **p12**
- Samedi 31 janvier - Chantier nature dans le cadre de la gestion de la prairie de la Tuilerie **p19**

## FÉVRIER

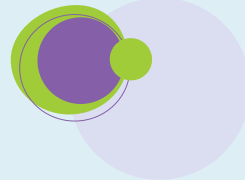
- Dimanche 1<sup>er</sup> février - L'hiver des oiseaux **p14**
- Dimanche 1<sup>er</sup> février - Les aventures de Très Curieux le lutin et de ses compagnons les habitants du grand chêne **p14**
- Du 3 février au 30 mars - Les rapaces nocturnes **p6**
- Du 4 février au 1<sup>er</sup> mars - De l'arbre à la forêt **♥ p9**
- Du 7 février au 1<sup>er</sup> mars - A tire d'aile, la migration des oiseaux **p12**
- Du 7 février au 1<sup>er</sup> mars - La vie autour d'un arbre **p14**

- Samedi 7 février - Le verger en hiver **p21**
- Dimanche 8 février - Arbres en hiver, vie au ralenti **p4**
- Dimanche 8 février - Ecouter pour voir les oiseaux **p6**
- Dimanche 8 février - Moulage de bourgeons et d'écorces d'arbre **p9**
- Dimanche 8 février - Hector, l'arbre mort : atelier n°3 « Biodiversité » **p9**
- Dimanche 8 février - Yi Quan Qi Gong **p12**
- Dimanche 8 février - Fabrication d'oiseaux en origami **♥ p12**
- Dimanche 8 février - Les oiseaux hivernants **p18**
- Samedi 14 février - Taille des arbres fruitiers **♥ p20**
- Dimanche 15 février - La nature en hiver **p4**
- Dimanche 15 février - Où nichent les chouettes ? **p7**
- Dimanche 15 février - Hector, l'arbre mort : atelier n°4 « Habitats » **p9**
- Dimanche 15 février - Découverte des oiseaux du parc de la Haute-Ile **p16**
- Dimanche 22 février - Dessin d'hiver **p4**
- Dimanche 22 février - Contes des mystères et magie de la forêt **p10**
- Dimanche 22 février - Yi Quan Qi Gong **p12**
- Dimanche 22 février - Initiation à la marche aux bâtons **♥ p12**
- Samedi 28 février - Atelier nichoir **p20**

## MARS

- Dimanche 1<sup>er</sup> mars - Point d'observation : les oiseaux d'eau **p4**
- Dimanche 1<sup>er</sup> mars - Hector, l'arbre mort : atelier n°5 « Mondes méconnus » **p10**
- Dimanche 1<sup>er</sup> mars - La vie autour d'un arbre : réalisation d'un arbre en relief **♥ p15**
- Dimanche 1<sup>er</sup> mars - La parc de la Haute-Ile : genèse d'un parc du 21<sup>ème</sup> siècle **p16**
- Du 4 au 29 mars - La vie autour d'un arbre **p10**
- Samedi 7 mars - La vie autour d'un arbre : réalisation d'un arbre en relief **♥ p10**
- Du 7 au 29 mars - Jardiner naturellement **p12**
- Du 7 au 29 mars - La clef des chants **p15**

# à avril 2009



## AVRIL

- Dimanche 8 mars - Dissection de pelotes de réjection de hiboux **p4**
- Dimanche 8 mars - Stage ornithologique (séance 1) **p7**
- Dimanche 8 mars - Yi Quan Qi Gong **p13**
- Samedi 14 mars - La nuit de la chouette et du hibou **♥ p5**
- Samedi 14 mars - La journée du hibou **p7**
- Samedi 14 mars - Pirogues et radeaux : la navigation fluviale préhistorique **p16**
- Samedi 14 mars - 8<sup>ème</sup> Nuit de la Chouette **p20**
- Samedi 14 mars - Écouter pour voir les oiseaux **p18**
- Dimanche 15 mars - Initiation à la marche aux bâtons **p10**
- Dimanche 15 mars - Atelier fabrication de nichoirs **p10**
- Dimanche 15 mars - Ecouter pour voir les oiseaux **p13 p15**
- Dimanche 15 mars - Réalisation d'un abri pour les insectes auxiliaires du jardin **p13 p15**
- Dimanche 15 mars - Pirogues et radeaux : la navigation fluviale préhistorique **p16**
- Du 21 mars au 19 avril - Nos poissons d'eau douce **p5**
- Dimanche 22 mars - Yi Quan Qi Gong **p13**
- Dimanche 22 mars - Randonnée pédestre **p5**
- Samedi 28 mars - Au cœur des industries de la Préhistoire : l'outil en pierre dure **p16**
- Samedi 28 mars - 1<sup>ème</sup> Nuit de Triton **p20**
- Samedi 28 mars - Le réveil de la mare **♥ p21**
- Dimanche 29 mars - Au cœur des industries de la Préhistoire : l'outil en pierre dure **p16**
- Dimanche 29 mars - Poissons en eaux douces **♥ p5**
- Dimanche 29 mars - La fauconnerie **♥ p7**
- Dimanche 29 mars - Les oiseaux nicheurs **p10**
- Dimanche 29 mars - Les aventures de Très Curieux le lutin et de ses compagnons les habitants du grand chêne **p10**

- Du 2 au 26 avril - Promenons-nous dans le bois **p11**
- Du 4 avril au 3 mai - Le chocolat **p7**
- Du 4 avril au 3 mai - L'abeille, la ruche, le miel **p13**
- Du 4 au 26 avril - Aquar'ailes, le monde fascinant des oiseaux **p15**
- Dimanche 5 avril - Poissons d'eau douce **♥ p5**
- Dimanche 5 avril - Démonstration de chocolaterie **♥ p7**
- Dimanche 5 avril - Visite commentée de l'exposition « Promenons-nous dans le bois » **p11**
- Dimanche 5 avril - Plantation de fleurs sauvages **♥ p11 p13**
- Dimanche 5 avril - Yi Quan Qi Gong **p13**
- Dimanche 5 avril - Atelier fabrication de nichoirs **p15**
- Dimanche 5 avril - Découverte des arbres du parc **p17**
- Samedi 11 avril - Écouter pour voir les oiseaux **p18**
- Dimanche 12 avril - Les œufs de Pâques **p7**
- Dimanche 12 avril - Contes sur les oiseaux « de plumes et de becs » **♥ p15**
- Samedi 18 avril - Pirogues et radeaux : la navigation fluviale préhistorique **p17**
- Dimanche 19 avril - Enquête au parc **p5**
- Dimanche 19 avril - Stage ornithologique (séance 2) **p8**
- Dimanche 19 avril - Atelier « Promenons-nous dans le bois » **p11**
- Dimanche 19 avril - Yi Quan Qi Gong **p13**
- Dimanche 19 avril - Pirogues et radeaux : la navigation fluviale préhistorique **p17**
- Du 25 avril au 24 mai - La clef des chants **p6**
- Dimanche 25 avril - Montée de sève : la vannerie **p17**
- Samedi 25 avril - Reconnaissance des arbres avec leurs écorces **p20**
- Samedi 25 avril - Les bruits et les cris de la nuit **p21**
- Dimanche 26 avril - Sortie ornithologique : les chants d'oiseaux **p6**
- Dimanche 26 avril - Les coulisses du parc **p8**
- Dimanche 26 avril - François l'ébéniste et autres contes sur les métiers du bois **p11**
- Dimanche 26 avril - Initiation à la marche aux bâtons **p13**
- Dimanche 26 avril - Montée de sève : la vannerie **p17**



## INSCRIPTIONS ET RENSEIGNEMENTS SUR LES HORAIRES D'OUVERTURE, LES ANIMATIONS, LES ATELIERS ET LES EXPOSITIONS.

Pour les sorties et ateliers soumis à inscription,  
**possibilité de réserver par téléphone** tout au long de  
la semaine ou **par internet** sur le site : [www.tourisme93.com](http://www.tourisme93.com)  
jusqu'au vendredi (avant 10h00) précédant les activités  
du week-end.

### Comité Départemental du Tourisme

tél : 01 49 15 98 98

### Les Maisons des parcs départementaux

**La Courneuve** : tél : 01 43 11 13 07

**Le Sausset** : tél : 01 48 19 28 28

**L'Île-Saint-Denis** : tél : 01 48 13 14 49

**Jean-Moulin-Les Guilands** : tél : 01 43 60 07 19

**La Bergère** : tél : 01 43 93 78 95

**La Haute-Île** : tél : 01 48 13 14 49

**La Fosse Maussoin** : tél : 01 48 13 14 49

### Les autres parcs

#### Forêt régionale de Bondy :

tél : 01 43 30 65 84

#### Parc forestier de la Poudrerie :

tél : 01 49 63 20 38

#### Les Amis du Parc de la Poudrerie :

tél : 01 48 60 28 58

#### Maison de la Nature de Coubron :

tél : 01 43 88 81 70

#### Parc des Coteaux d'Avron :

tél : 01 43 08 16 14

#### Parc Faure

tél : 01 48 79 62 75

### Les Offices de Tourisme

**Bobigny** : tél : 01 48 30 83 29

**Livry-Gargan** : tél : 01 43 30 61 60

**Montreuil** : tél : 01 41 58 14 09

**Noisy-le-Grand** : tél : 01 43 04 51 55

**Pantin** : tél : 01 48 44 93 72

**Saint-Denis Plaine Commune** : tél : 01 55 87 08 70

**Saint-Ouen** : tél : 01 40 11 77 36

[www.tourisme93.com](http://www.tourisme93.com)

le site du Comité Départemental du Tourisme  
de la Seine-Saint-Denis

[www.parcs93.info](http://www.parcs93.info)

le site des parcs départementaux de la Seine-Saint-Denis

[www.seine-saint-denis.fr](http://www.seine-saint-denis.fr)

le site du Conseil général

